



BIANCA[®]

O R O

BIANCA ORO



05 • Bianca Oro

pennello - *spalter*

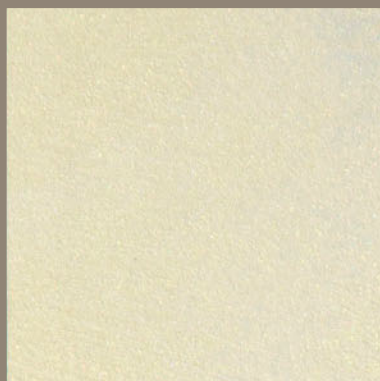


05 • Bianca Oro

spatola - *trowel*

BIANCA ORO & SOFTCOLOR

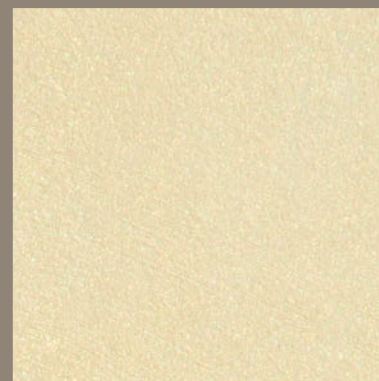
I COLORI PASTELLO



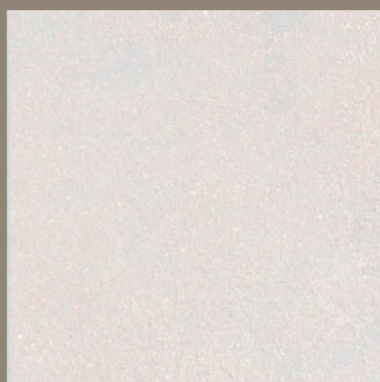
13 • 125 ml **SC 11** Grano



14 • 125 ml **SC 10** Lino



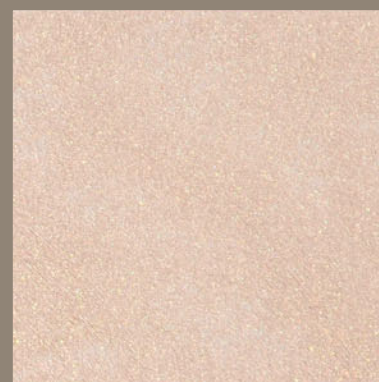
15 • 125 ml **SC 11** Grano + 125 ml **SC 10** Lino



16 • 125 ml **SC 12** Rosatea



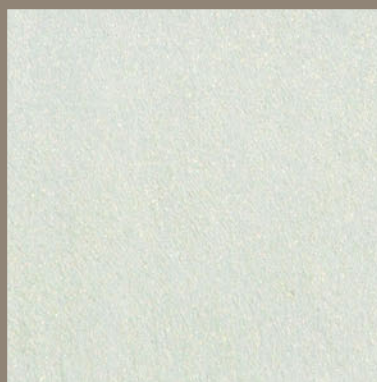
17 • 125 ml **SC 13** Mango



18 • 125 ml **SC 13** Mango + 125 ml **SC 15** Fumo



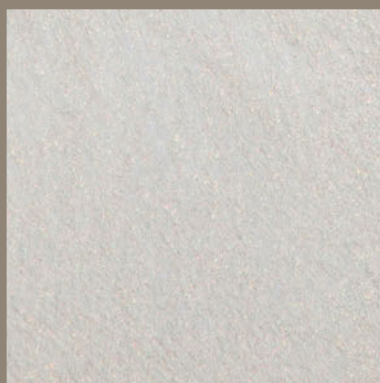
19 • 125 ml **SC 13** Mango + 125 ml **SC 17** Oceano



20 • 125 ml **SC 16** Celadon



21 • 125 ml **SC 17** Oceano



22 • 250 ml **SC 15** Fumo + 250 ml **G9** Cangiante



23 • 125 ml **SC 14** Glicine + 250 ml **G9** Cangiante



24 • 250 ml **SC 14** Glicine + 250 ml **G9** Cangiante

TUTTE LE TINTE SONO DA CONSIDERARSI PURAMENTE INDICATIVE. ALL THE TINTS ARE TO BE CONSIDERED AS APPROXIMATE.

Tutte le tinte realizzate in questa pagina si sono ottenute mescolando flaconi di Softcolor con confezioni di 2,5 litri di Bianca Oro. L'ultima fila di colori contiene anche 2 flaconi di Profumi di Stelle.
All the tints shown in this page have been realized by adding mini-bottles of Softcolor in 2,5 liters packages of Bianca Oro. The last row of colors also contains 2 bottles of Profumi di Stelle.

BIANCA ORO & TOTOCOLOR

I COLORI MODA E INTENSI



25 • 15 ml T 25 + 15 ml T 21



26 • 50 ml T 34



27 • 30 ml T 21



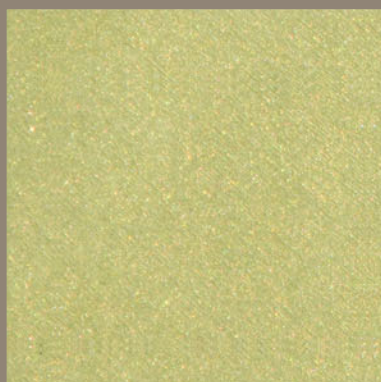
28 • 15 ml T 22



29 • 30 ml T 28 + 15 ml T 22



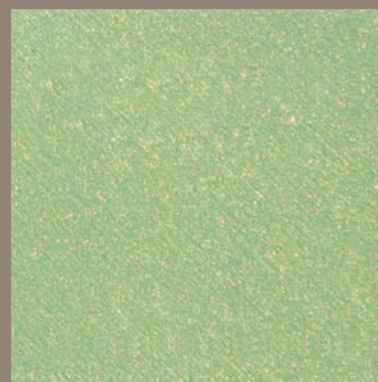
30 • 50 ml T 23 + 100 ml T 28



31 • 15 ml T 31+ 15 ml T 23



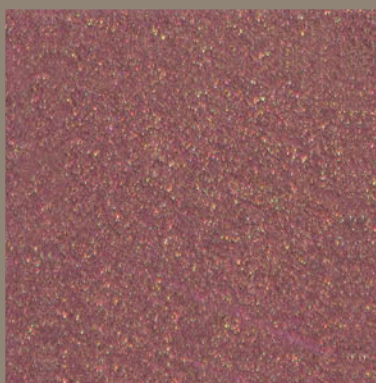
32 • 15 ml T 31+ 15 ml T 21



33 • 15 ml T 32 + 15 ml T 21



34 • 50 ml T 29 + 250 ml G7 Oro Brillante



35 • 100 ml T 29 + 50 ml T 28
+ 250 ml G7 Oro Brillante



36 • 150 ml T 29 + 250 ml G7 Oro Brillante

Tutte le tinte realizzate in questa pagina si sono ottenute mescolando flaconi di Totocolor con confezioni di 2,5 litri di Bianca Oro. L'ultima fila di colori contiene anche 2 flaconi di Profumi di Stelle.
All the tints shown in this page have been realized by adding mini-bottles of Totocolor in 2,5 liters packages of Bianca Oro. The last row of colors also contains 2 bottles of Profumi di Stelle.

BIANCA ORO & TOTOCOLOR

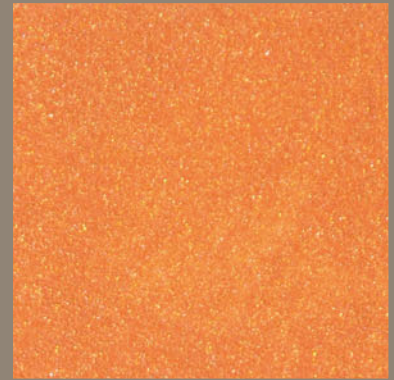
I COLORI MODA E INTENSI



37 • 50 ml T 23



38 • 100 ml T 21



39 • 100 ml T 27 + 30 ml T 21 + 15 ml T 23



40 • 15 ml T 27 + 15 ml T 21



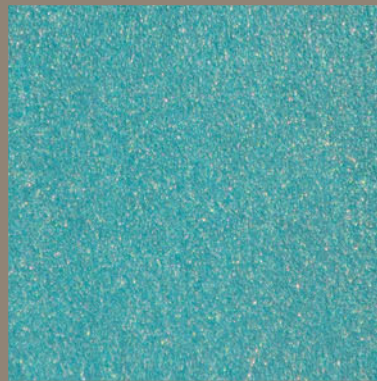
41 • 50 ml T 22 + 15 ml T 31



42 • 100 ml T 23 + 50 ml T 29



43 • 15 ml T 30 + 50 ml T 22



44 • 50 ml T 30 + 15 ml T 23



45 • 50 ml T 30 + 50 ml T 22



46 • 50 ml T 30 + 15 ml T 28
+ 250 ml G8 Argento Brillante



47 • 50 ml T 30 + 30 ml T 28
+ 250 ml G8 Argento Brillante



48 • 50 ml T 30 + 50 ml T 28
+ 250 ml G8 Argento Brillante

Tutte le tinte realizzate in questa pagina si sono ottenute mescolando flaconi di Totocolor con confezioni di 2,5 litri di Bianca Oro. L'ultima fila di colori contiene anche 2 flaconi di Profumi di Stelle.
All the tints shown in this page have been realized by adding mini-bottles of Totocolor in 2,5 liters packages of Bianca Oro. The last row of colors also contains 2 bottles of Profumi di Stelle.

BIANCA ORO

APPLICAZIONE DI BIANCA E BIANCA VULCANO

PREPARAZIONE DEI SUPPORTI

- **Nel caso di muri perfettamente lisci:** per un risultato durevole, pulire la superficie da rivestire, eliminando ogni traccia delle pitture precedenti, soprattutto se non completamente aderenti al muro. Poi, applicare uno strato di Decorprimer.
- **Nel caso di muri scabri o con evidenti irregolarità:** prima di compiere le precedenti operazioni, è consigliabile rasare la superficie da trattare.

APPLICAZIONE DI DECORFONDO

Applicare uno strato di Decorfondo, usando un rullo a pelo corto.

Informazioni tecniche di Decorfondo

Rendimento teorico di Decorfondo: 10 m²/litro.
Pulizia attrezzi: acqua tiepida e sapone.
Temperatura di stoccaggio: + 5°C / + 35 °C.

APPLICAZIONE DI BIANCA E BIANCA VULCANO

Una volta lasciato asciugare Decorfondo per almeno 24 ore, è possibile applicare Bianca e Bianca Vulcano con il frattone di plastica o di acciaio inox, o con lo spalter a seconda del risultato desiderato.

- **Effetto spatolato:** applicare Bianca non diluita con una spatola di plastica o un frattone inox per ottenere un effetto vellutato, liscio; applicare con le stesse modalità Bianca Vulcano per un effetto encausto.
- **Effetto pennellato:** diluire Bianca con il 20% d'acqua e applicare con uno spalter incrociando le pennellate; applicare con le stesse modalità Bianca Vulcano per un effetto granuloso, sabbioso.

Informazioni tecniche di Bianca e Bianca Vulcano

Rendimento teorico di Bianca Argento, Bianca Oro, Bianca Solo:
• Con applicazione a spatola di plastica o frattone inox: 12 m²/litro.
• Con applicazione a spalter: 10 m²/litro.

Rendimento teorico di Bianca Argento Vulcano, Bianca Oro Vulcano:
• Con applicazione a spatola di plastica o frattone inox: 3,5 m²/litro.
• Con applicazione a spalter: 10 m²/litro.

Pulizia attrezzi: acqua tiepida e sapone.
Temperatura di stoccaggio: + 5°C / + 35 °C.

Colorazione di Bianca e Bianca Vulcano

Le basi di Bianca e Bianca Vulcano possono essere colorate facilmente con i nostri coloranti **Totocolor** e **Softcolor** per ottenere infinite sfumature perlate e cangianti. Si possono poi aggiungere i nostri Glitter Gel **Profumi di Stelle** per impreziosire ancora di più il colore desiderato. Durante la preparazione della tonalità desiderata, seguire attentamente le indicazioni fornite dalla cartella; mescolare accuratamente prima dell'uso.

Totocolor: Coloranti universali in flaconi di 15 ml, 50 ml, 100 ml. Colori: T21 Ocra, T22 Terracotta, T 23 Marrone T 24 Nero, T 25 giallo oro, T 26 Giallo limone, T 27 Arancio, T 28 Rosso, T 29 Violetto, T 30 Blu, T 31 Verde Tenero, T 32 Verde Intenso, T 34 Giallo sole.

Softcolor: Coloranti per colori pastello in flaconi di 125 ml. Colori: SC 10 Lino, SC 11 Grano, SC 12 Rosatea, SC 13 Mango, SC 14 Glicine, SC 15 Fumo, SC 16 Celadon, SC 17 Oceano.

Profumi di Stelle: Additivi Glitter Gel in flaconi di 125 ml. Colori: G7 Oro Brillante, G8 Argento Brillante, G9 Cangiante.

APPLICATION OF BIANCA AND BIANCA VULCANO

SURFACES PREPARATION

- **For perfectly smooth walls:** in order to get a durable result, clean the surface, removing any previous painting, especially where not completely adherent. Then, apply just one coat of Decorprimer.
- **For rough or irregular walls:** it's advisable to smooth the surface, before following the instruction above.

APPLICATION OF DECORFONDO

Apply a coat of Decorfondo, using a short hair roller.

Technical data of Decorfondo

Theoretical coverage of Decorfondo: 10 sqm/lit.
Tools cleaning: warm water and soap.
Storage temperature: +5°C / + 35 °C.

APPLICATION OF BIANCA AND BIANCA VULCANO

Once Decorfondo is dried (for at least 24 hours), apply Bianca both with a stainless steel or plastic trowel and a spalter paintbrush, in order to get different effects.

- **Troweled effect:** apply Bianca, as it is, with a stainless steel or plastic trowel to get a velvety smooth effect; for an "encausto" painting effect, use Bianca Vulcano following the same above directions.
- **Paintbrushed effect:** add 20% of water in Bianca and apply it with a spalter paintbrush by crossing the strokes; for a sandy effect, use Bianca Vulcano following the same above directions.

Technical data of Bianca and Bianca Vulcano

Theoretical coverage of Bianca Argento, Bianca Oro, Bianca Solo:
• Trowel application: 12 sqm/lit.
• Spalter paintbrush application: 10 sqm/lit.

Theoretical coverage of Bianca Argento Vulcano, Bianca Oro Vulcano:
• Trowel application: 3,5 sqm/lit.
• Spalter paintbrush application: 10 sqm/lit.

Tools cleaning: water and soap.
Storage temperature: +5 °C / +35°C.

Bianca and Bianca Vulcano tinting method

Bianca and Bianca Vulcano can be easily tinted in its 4 basis with our colorants **Totocolor** and **Softcolors** to get numberless of pearlescent and iridescent shades. It is also possible to add our Glitter Additives **Profumi di Stelle** to embellish even more the desired color. During the preparation of the desired color, carefully follow the instructions supplied within the leaflet. Mix well before use.

Totocolor: Universal colorants in mini-bottles of 15 ml, 50 ml, 100 ml. Colors: T21 Ocra, T22 Terracotta, T 23 Marrone T 24 Nero, T 25 giallo oro, T 26 Giallo limone, T 27 Arancio, T 28 Rosso, T 29 Violetto, T 30 Blu, T 31 Verde Tenero, T 32 Verde Intenso, T 34 Giallo sole.

Softcolor: Pastel colorants in transparent bottles of 125 ml. Colors: SC 10 Lino, SC 11 Grano, SC 12 Rosatea, SC 13 Mango, SC 14 Glicine, SC 15 Fumo, SC 16 Celadon, SC 17 Oceano.

Profumi di Stelle: Glitter gel additives in transparent bottles of 125 ml. Color: G7 Oro Brillante, G8 Argento Brillante, G9 Cangiante.

